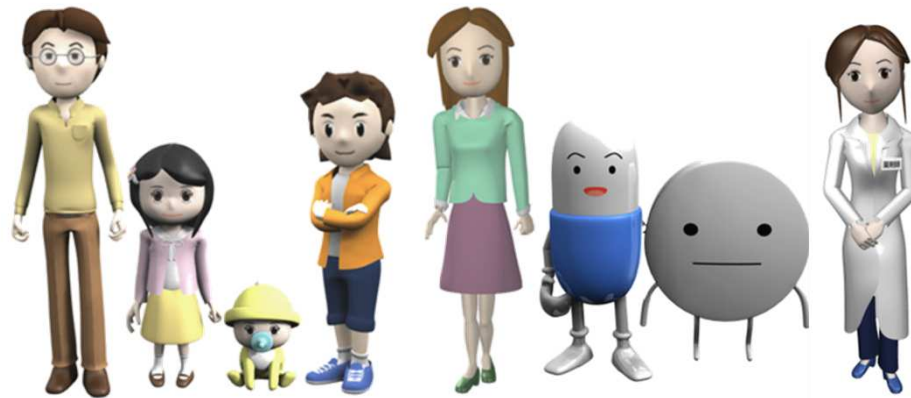


# くすりの 正しい使い方



6月16日（土） 15：00～16：00

ライフ薬局綾瀬店



「薬の正しい使いかた」をテーマに、患者さんと一緒に勉強しました。

実験と称して、  
カプセルを外して、  
入っているおくすりの味をみたり、臭いをかいだり、  
(カプセルで服用するメリット)  
手に水を付けて、カプセルをさわってもらい、  
ぺたっと張り付く経験をしてもらったり、  
(多めの水で服用する必要性)  
オレンジジュースに胃薬を入れると泡がたつのも見ても  
らったり(くすりはお水で服用する必要性)しました。

